

# Ligne Dax > Puyoo > Mauléon

Horaires valables du 12 déc. 2010 au 2 juil. 2011	Circule toute l'année		Période scolaire
	tous les jours et fêtes	lun. au ven. et dim. et fêtes	dim.
Jours de circulation			dim.
Revois circulation			<b>A</b>
Correspondance de Paris/Bordeaux à Dax	Tgv 11:44 <sup>1</sup> Ter 11:06	Tgv 18:58	
Correspondance de Bordeaux à Puyoo			Ter 20:07
Correspondance de Tarbes à Puyoo			Ter 19:51
Correspondance de Bayonne à Puyoo		Ter 18:42 (DF) Ter 19:00 (sf DF)	
<b>Dax</b> Gare	11:55	19:10	
<b>Dax</b> Rond Point de l'Hôpital	11:58	19:13	
<b>Habas</b> Mairie	12:21	19:36	
<b>Puyoo</b> Gare	12:35	19:50	20:25
<b>Salies de Béarn</b> Jardin Public	12:50	20:05	20:39
<b>Sauveterre de Béarn</b> Place Royale	13:03	20:18	20:49
<b>Sauveterre</b> Gare	13:06	20:21	20:51
<b>St Palais</b> Piscine	13:14	20:29	
<b>Espes</b> Centre	13:29	20:44	21:09
<b>Mauléon</b> Gare	13:39	20:54	21:19
<b>Mauléon</b> Lycée			21:24

## Circule uniquement en période scolaire (Zone C)

Revois circulation: **A** Circule aussi le 2/01, le 27/02, le 25/04, le 1/05, le 8/05 et le 13/06/2011. Ne circule pas le 12/06/2011.  
**B** Circule aussi le 1/06/2011 (départ à 13h55 de "Mauléon gare": passage au lycée 10 mn avant). Ne circule pas le 3/06/2011.

Revois train: **1** ATTENTION Travaux du lundi au vendredi du 11/04/2011 au 24/06/2011. Se renseigner auprès de la SNCF.  
**2** ATTENTION Travaux du lundi au vendredi jusqu'au 17/12/2010, du 28/02/2011 au 15/04/2011, le 7/05/2011 et du 9/05/2011 au 13/05/2011. Se renseigner auprès de la SNCF.  
**3** Circule aussi le 1/06/2011.

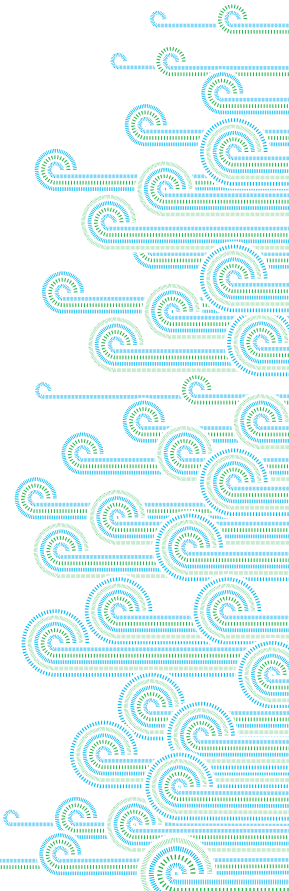
Pour plus d'informations :

 **N° Vert 0 800 64 40 47**

Appel gratuit depuis un poste fixe du lundi au vendredi de 6h30 à 19h30

## Ligne et communes desservies

Dax Gare
Dax Rond Point de l'Hôpital
Habas Mairie
Puyoo Gare
Salies de Béarn Jardin Public
Sauveterre de Béarn Place Royale
Sauveterre Gare
St Palais Piscine
Espes Centre
Mauléon Gare
Mauléon Lycée



# Ligne Mauléon > Puyoo > Dax

Horaires valables du 12 déc. 2010 au 2 juil. 2011	Circule toute l'année			Période scolaire
Jours de circulation	lun. au ven.	dim.	tous les jours et fêtes	ven.
Renvois circulation				<b>B</b>
<b>Mauléon</b> Lycée				17:55
<b>Mauléon</b> Gare	7:05	9:15	13:55	18:10
<b>Espes</b> Centre	7:10	9:20	14:00	18:20
<b>St Palais</b> Piscine	7:28	9:38	14:18	
<b>Sauveterre</b> Gare	7:43	9:53	14:33	18:38
<b>Sauveterre de Béarn</b> Place Royale	7:45	9:55	14:35	18:40
<b>Salies de Béarn</b> Jardin Public	7:57	10:07	14:47	18:50
<b>Puyoo</b> Gare	8:12	10:21	15:02	19:04
<b>Habas</b> Mairie	8:22	10:31	15:12	
<b>Dax</b> Rond Point de l'Hôpital	8:53	11:02	15:43	
<b>Dax</b> Gare	8:56	11:05	15:46	
Correspondance vers Tarbes à Puyoo		Corail 13:15 <sup>2</sup>		Ter 20:08
Correspondance vers Bordeaux à Puyoo				Ter 19:51
Correspondance vers Bayonne à Puyoo				Ter 20:28 <sup>3</sup>
Correspondance vers Bordeaux/Paris à Dax	Tgv 9:13	Tgv 11:35 <sup>1</sup>	Tgv 16:10	

## Circule uniquement en période scolaire (Zone C)

**Renvois circulation:** **A** Circule aussi le 2/01, le 27/02, le 25/04, le 1/05, le 8/05 et le 13/06/2011. Ne circule pas le 12/06/2011.

**B** Circule aussi le 1/06/2011 (départ à 13h55 de "Mauléon gare": passage au lycée 10 mn avant). Ne circule pas le 3/06/2011.

## Renvois train:

**1** ATTENTION Travaux du lundi au vendredi du 11/04/2011 au 24/06/2011. Se renseigner auprès de la SNCF.

**2** ATTENTION Travaux du lundi au vendredi jusqu'au 17/12/2010, du 28/02/2011 au 15/04/2011, le 7/05/2011 et du 9/05/2011 au 13/05/2011. Se renseigner auprès de la SNCF.

**3** Circule aussi le 1/06/2011.

## Pour plus d'informations :

 **N° Vert 0 800 64 40 47**

Appel gratuit depuis un poste fixe du lundi au vendredi de 6h30 à 19h30



région  
aquitaine

# Dax Mauléon

Horaires valables  
du 12 décembre 2010  
au 2 juillet 2011

REGION



AQUITAINE

Voir plus loin.

**Keolis**  
Gascogne

40280 SAINT-PIERRE-DU-MONT